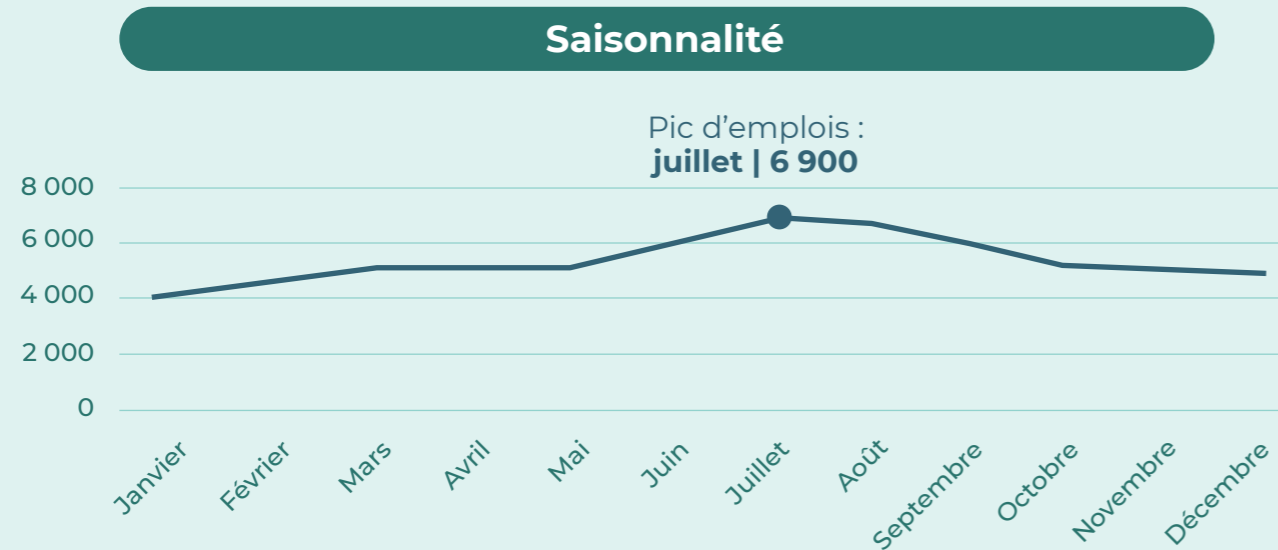
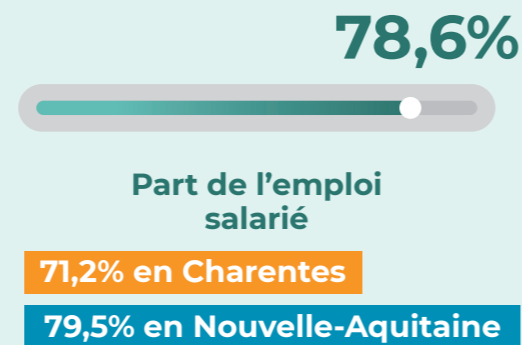
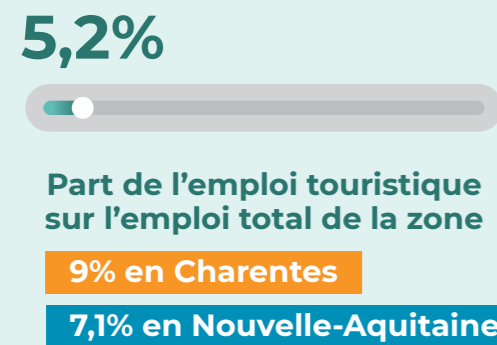
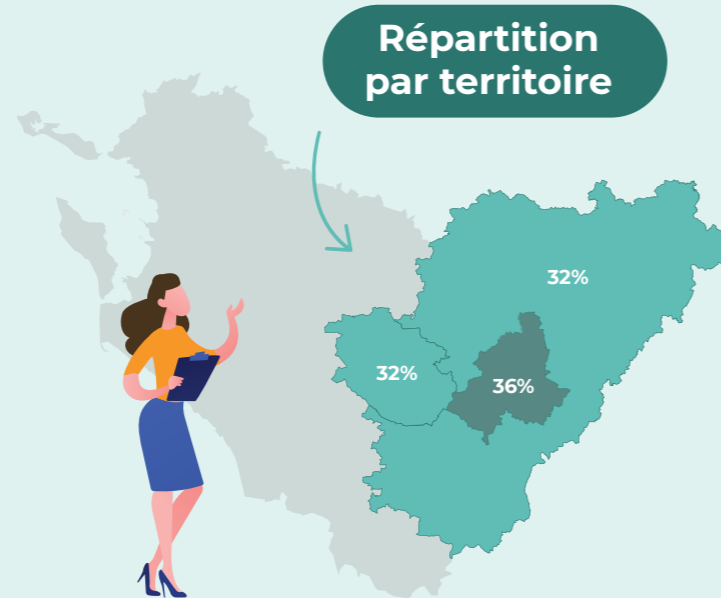


Emploi touristique en Charente

- Plus de 5 500 emplois touristiques
 - 26 000 en Charentes
 - 134 300 en Nouvelle-Aquitaine
- 21% des emplois touristiques des Charentes

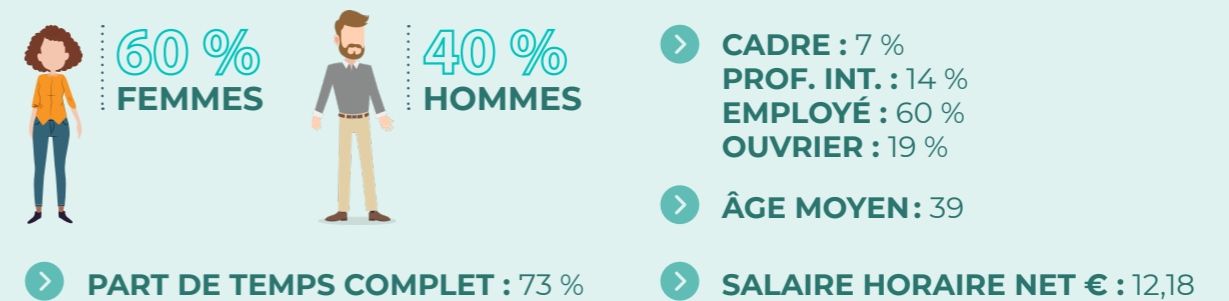


Répartition par activité



* Commerce de détail alimentaire, commerce de détail non alimentaire, grandes surfaces

Profils



NOUVELLE MÉTHODOLOGIE

Ces indicateurs sont issus de deux sources principales :

La base tous salariés, produite à partir de déclarations administratives des employeurs, fournit des informations sur le type d'emploi et la rémunération des salariés. Elle couvre l'ensemble des salariés du secteur privé et des entreprises publiques, ceux des trois fonctions publiques, ainsi que ceux des particuliers employeurs. Cette base permet d'analyser les emplois et les salaires selon la nature de l'emploi (durée, conditions d'emploi, qualification, rémunération...), les caractéristiques du salarié (sexe, âge, département de résidence) et de l'établissement employeur (secteur d'activité, lieu d'implantation, taille...).

La base non-salariés fournit des informations sur l'emploi et les revenus d'activité des non-salariés : entrepreneurs individuels, micro-entrepreneurs, gérants majoritaires de société (hors aides familiaux). Elle est issue des fichiers administratifs de l'Acoss, qui recouvre les cotisations sociales, la CSG et la CRDS assises sur les rémunérations des non-salariés non agricoles, à partir notamment des déclarations sociales des indépendants (DSI) et des fichiers gérés par la Caisse centrale de la mutualité sociale agricole (CCMSA). Ce champ constitue un complément à celui couvert par les sources traitant les déclarations sociales relatives aux salariés (Cesu, Paje ou DNS pour les salariés des particuliers employeurs, DADS ou DSN pour les autres salariés).