

Évolution des nuitées totales

Depuis le début d'année (1^{er} janvier au 2 mai), la fréquentation touristique dans les Charentes **est en baisse de -10%** par rapport à 2025. **Charente : -10% | Charente-Maritime -10%**

- **Les vacances d'hiver** (7 février au 8 mars), ont enregistré une baisse de **-7,5 %** qui s'explique notamment par des **conditions météorologiques défavorables** (dont notamment les inondations ayant touché une partie du territoire) **lors des 2 premières semaines des vacances.**

Les vacances de printemps (5 avril au 2 mai), qui représentent **9 % des nuitées annuelles** (Charente: 8% / Charente-Maritime : 9%) enregistrent une baisse de **-12,5 %**. **Charente : -12,5% | Charente-Maritime -12,5%**

- La fréquentation pendant le week-end de Pâques (4-6 avril) affiche un recul de **-30 % par rapport à 2025**, qui s'explique principalement par un calendrier scolaire moins favorable cette année : les trois zones académiques étaient en vacances simultanément en 2025, contre une seule cette année (zone A). **Cette baisse génère un impact important sur l'ensemble des vacances de printemps.**
- En comparaison avec 2023, année durant laquelle une seule zone était également en vacances (zone A, comme cette année), la fréquentation enregistre une baisse significative de **-15 %**, et ce malgré des conditions météorologiques favorables cette année.
- Enfin, au-delà de l'effet calendrier, le contexte géopolitique et économique a également pu influencer l'activité touristique. Les tensions au Moyen-Orient, combinées à la **hausse des prix des carburants**, ont pu peser sur les intentions de départ et contribuer à limiter certains déplacements touristiques, notamment sur les courts séjours et les clientèles les plus sensibles au budget transport.

La baisse de fréquentation lors des vacances de Printemps est plus importante sur les territoires littoraux (-15 %) que sur les territoires intérieurs et insulaires (-10 %).

Évolution des nuitées françaises

Lors des vacances de printemps, la fréquentation française est en baisse de **-12,5 % par rapport à 2025 et à la moyenne des 3 dernières années** **Charente : -15% / 2025 | Charente-Maritime -12,5% / 2025**

Principales clientèles françaises :

Charente : Nouvelle-Aquitaine (40%), Ile-de-France (23%), Occitanie (8%)

Charente-Maritime: Ile-de-France (27%), Nouvelle-Aquitaine (23%), Pays de la Loire (10%)

A noter, en Charente, le poids des clientèles régionale progresse de +1 pt tandis que le poids des clientèles franciliennes diminue de -1 pt. En Charente-Maritime, le poids des clientèles franciliennes recule de -1 point au profit des clientèles ligériennes (+1 pt).

Évolution des nuitées étrangères

Les nuitées étrangères sont également en baisse de **-12,5%** lors des vacances de Printemps par rapport à l'an passé. **Charente : -10% | Charente-Maritime : -12,5%**

Ce résultat est à nuancer en raison d'un volume de touristes étrangers encore faible à cette période de l'année.

Principales clientèles étrangères :

Charente : Royaume-Uni, Espagne, Pays-Bas

Charente-Maritime : Royaume-Uni, Allemagne, Belgique

Évolution des nuitées totales

Depuis le début d'année

-10 %

Vacances de printemps

Evol. / 2025

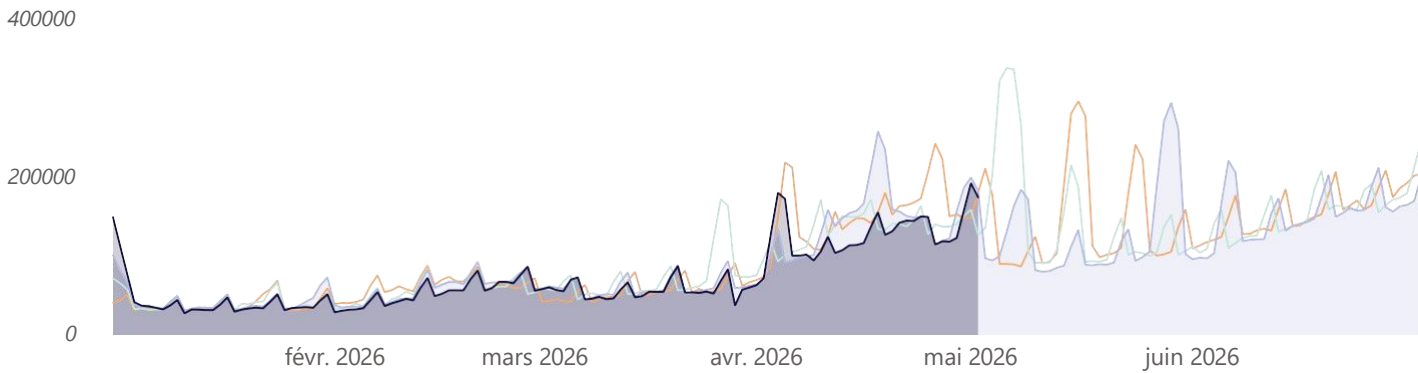
-12,5 %

Evol. / moy. 2023 - 2025

-12,5 %

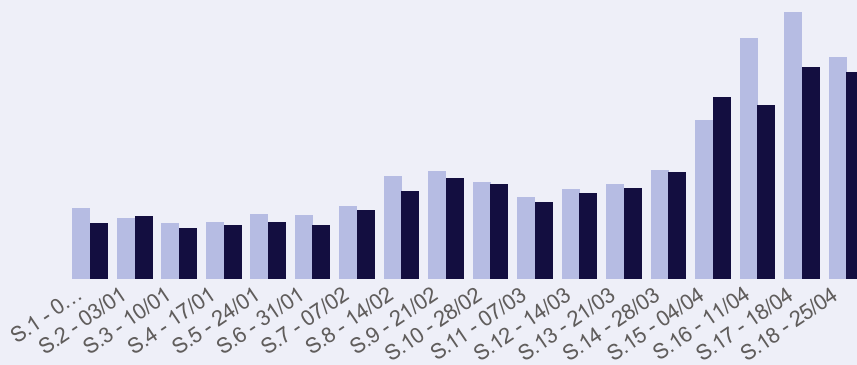
Évolution des nuitées totales

● 2023 ● 2024 ● 2025 ● 2026



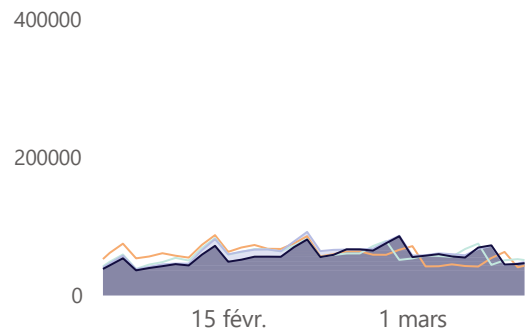
Zoom par semaine

● 2025 ● 2026



Zoom Vacances de printemps

● 2023 ● 2024 ● 2025 ● 2026



Évolution des nuitées par période et territoire

Par rapport à 2025

□ Période	Charente	Charente-Maritime	Les Charentes
JANVIER - MARS	-7,5 %	-5,0 %	-7,5 %
Janvier	-12,5 %	-2,5 %	-5,0 %
Février	-5,0 %	-7,5 %	-7,5 %
Vacances d'hiver	-2,5 %	-7,5 %	-7,5 %
Mars	-5,0 %	-5,0 %	-7,5 %
Avril	-12,5 %	-7,5 %	-10,0 %
Pâques	-27,5 %	-30,0 %	-32,5 %
Vacances de Printemps	-12,5 %	-12,5 %	-12,5 %
Depuis le début d'année	-10,0 %	-10,0 %	-10,0 %

Évolution des nuitées françaises

Depuis le début d'année

-10 %

Vacances de printemps

Evol. / 2025

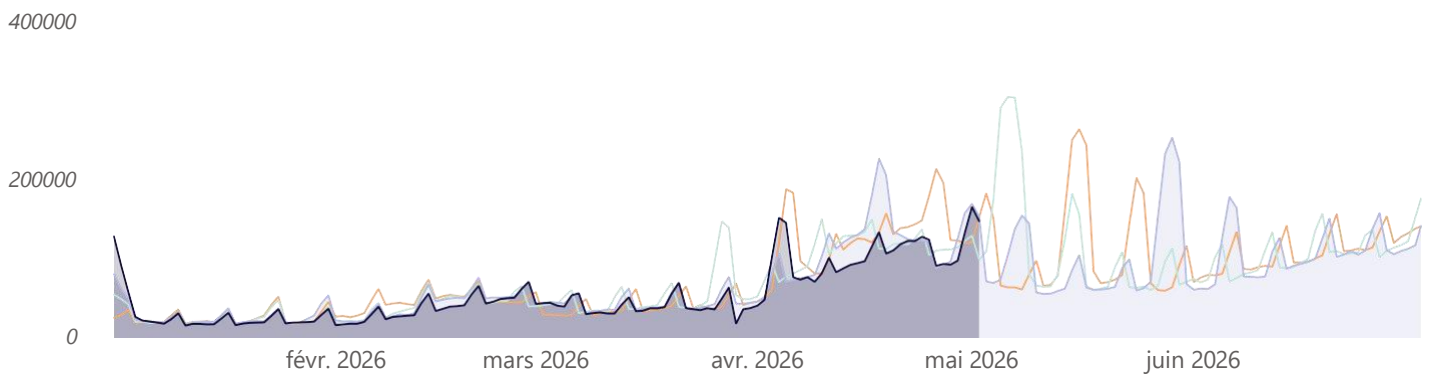
-12,5 %

Evol. / moy. 2023 - 2025

-12,5 %

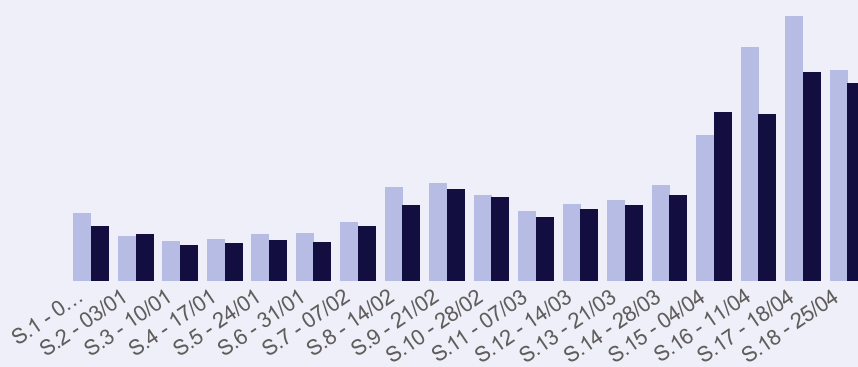
Évolution des nuitées françaises

● 2023 ● 2024 ● 2025 ● 2026



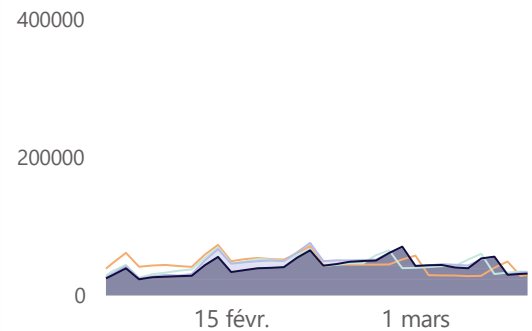
Zoom par semaine

● 2025 ● 2026



Zoom Vacances de printemps

● 2023 ● 2024 ● 2025 ● 2026



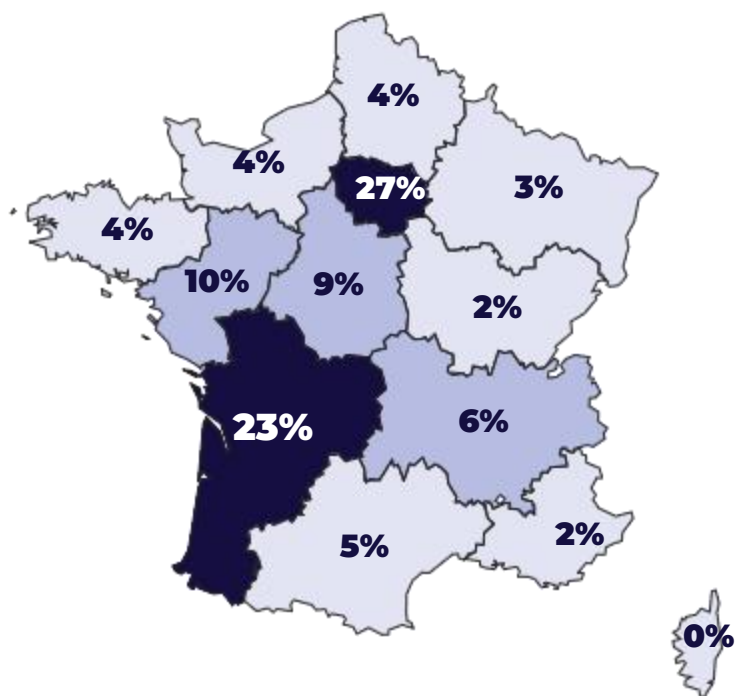
Évolution des nuitées par période et territoire

Par rapport à 2025

Période	Charente	Charente-Maritime	Les Charentes
JANVIER - MARS	-7,5 %	-7,5 %	-10,0 %
Janvier	-12,5 %	-2,5 %	-5,0 %
Février	-5,0 %	-10,0 %	-10,0 %
Vacances d'hiver	-2,5 %	-10,0 %	-10,0 %
Mars	-7,5 %	-10,0 %	-10,0 %
Avril	-15,0 %	-7,5 %	-10,0 %
Pâques	-32,5 %	-32,5 %	-35,0 %
Vacances de Printemps	-15,0 %	-12,5 %	-12,5 %
Depuis le début d'année	-10,0 %	-10,0 %	-10,0 %

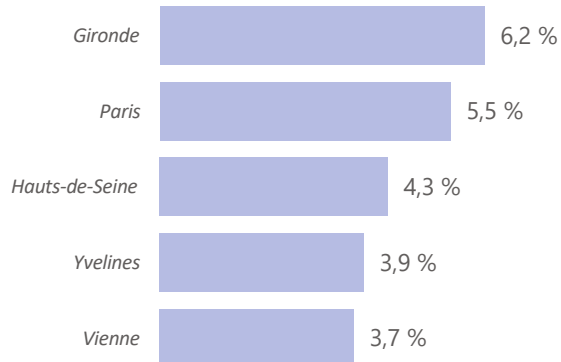
Origine des nuitées françaises – Charente-Maritime

Part des nuitées françaises par région

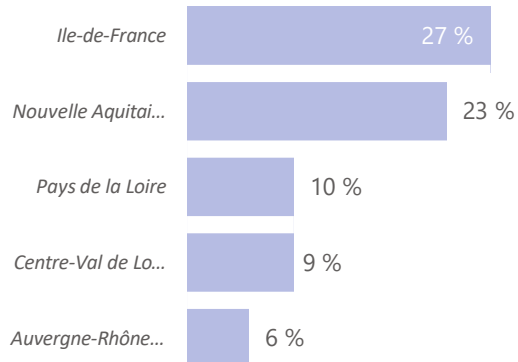


● Moins de 5 % ● 5 à 10 % ● 20 % et plus

TOP 5 | Département

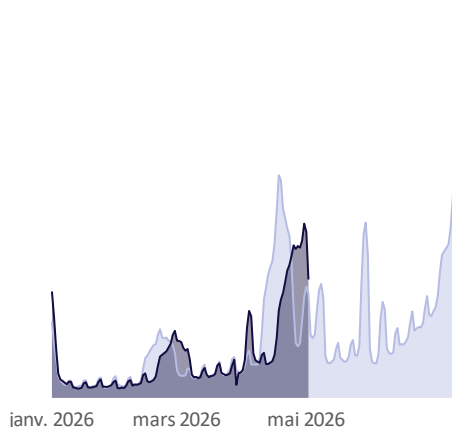


TOP 5 | Région



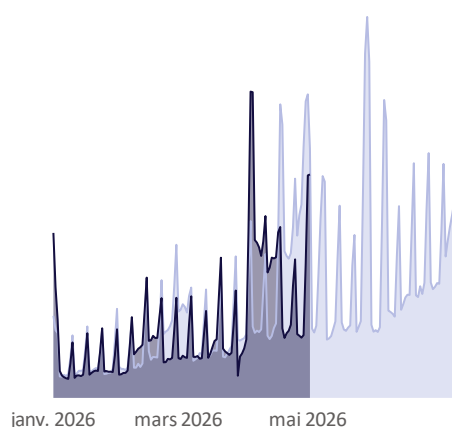
Ile de France

● 2025 ● 2026



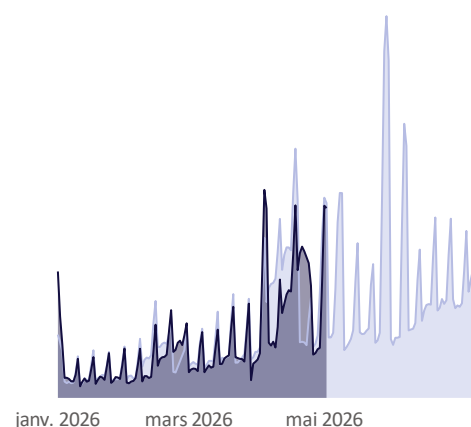
Nouvelle-Aquitaine

● 2025 ● 2026



Pays de la Loire

● 2025 ● 2026



Évolution des nuitées étrangères

Depuis le début d'année

-5 %

Vacances de printemps

Evol. / 2025

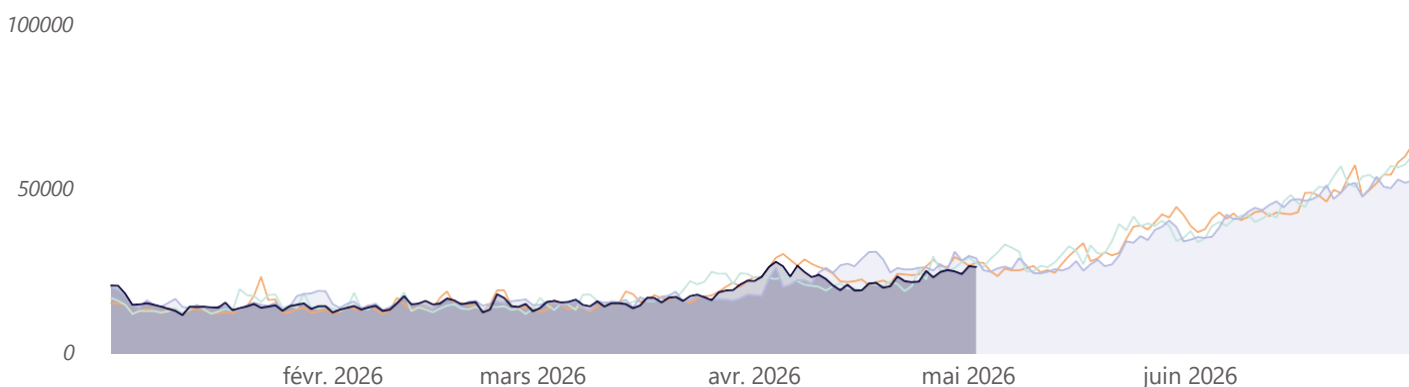
-12,5 %

Evol. / moy. 2023 - 2025

-5 %

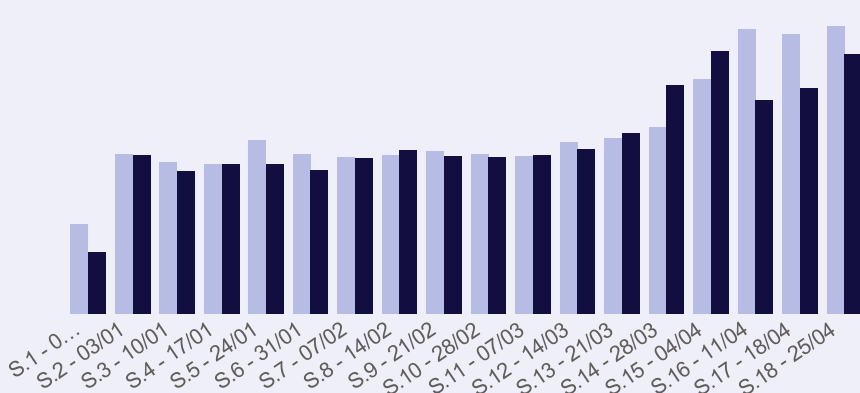
Évolution des nuitées étrangères

● 2023 ● 2024 ● 2025 ● 2026



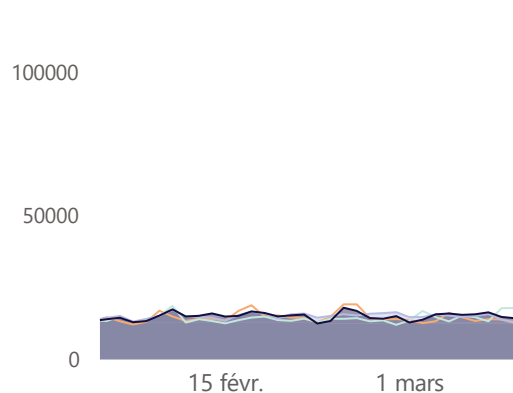
Zoom par semaine

● 2025 ● 2026



Zoom Vacances de printemps

● 2023 ● 2024 ● 2025 ● 2026



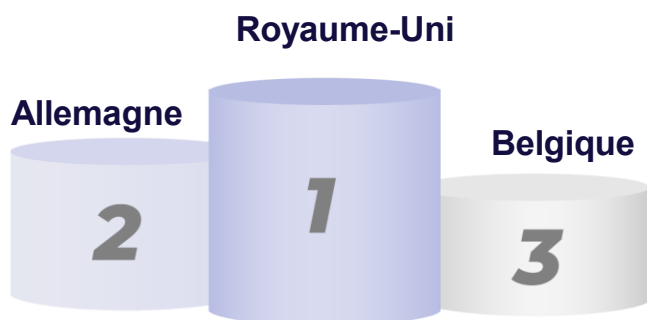
Évolution des nuitées par période et territoire

Par rapport à 2025

Période	Charente	Charente-Maritime	Les Charentes
JANVIER - MARS	-5,0 %	2,5 %	-2,5 %
Janvier	-12,5 %	0,0 %	-5,0 %
Février	-5,0 %	0,0 %	-2,5 %
Vacances d'hiver	0,0 %	0,0 %	0,0 %
Mars	2,5 %	5,0 %	2,5 %
Avril	-7,5 %	-7,5 %	-7,5 %
Pâques	-12,5 %	-10,0 %	-10,0 %
Vacances de Printemps	-10,0 %	-12,5 %	-12,5 %
Depuis le début d'année	-7,5 %	-2,5 %	-5,0 %

Origine et évolution des nuitées étrangères par nationalité

TOP 3 | Vacances de printemps



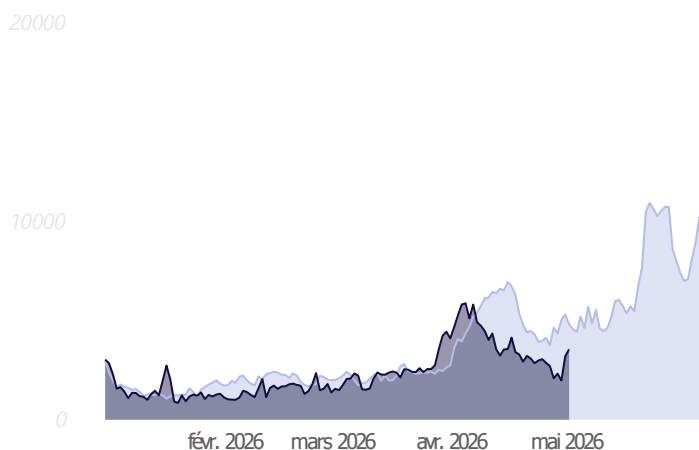
Évolution des nuitées par nationalité

Par rapport à 2025

Période	Allemagne	Belgique	Pays-Bas	Royaume-Uni
JANVIER - MARS	22,5 %	-22,5 %	2,5 %	-7,5 %
Vacances d'hiver	20,0 %	-22,5 %	2,5 %	-20,0 %
Vacances de Printemps	-17,5 %	-12,5 %	-7,5 %	-30,0 %
Depuis le début d'année	2,5 %	-20,0 %	-5,0 %	-17,5 %

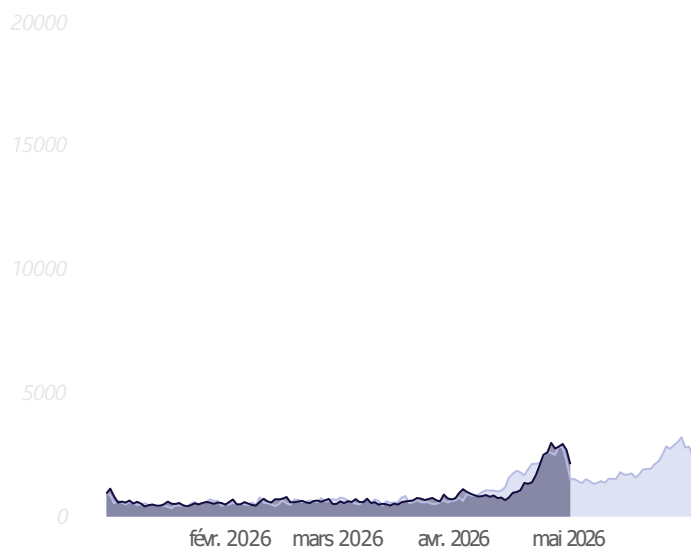
Royaume-Uni

● 2025 ● 2026



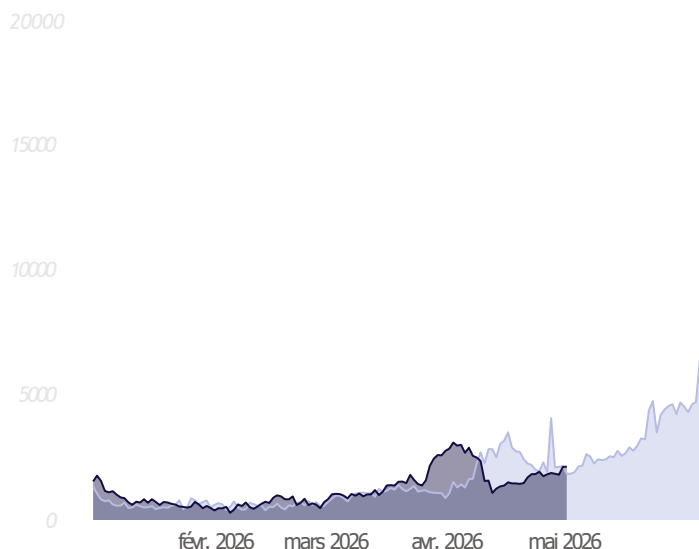
Pays-Bas

● 2025 ● 2026



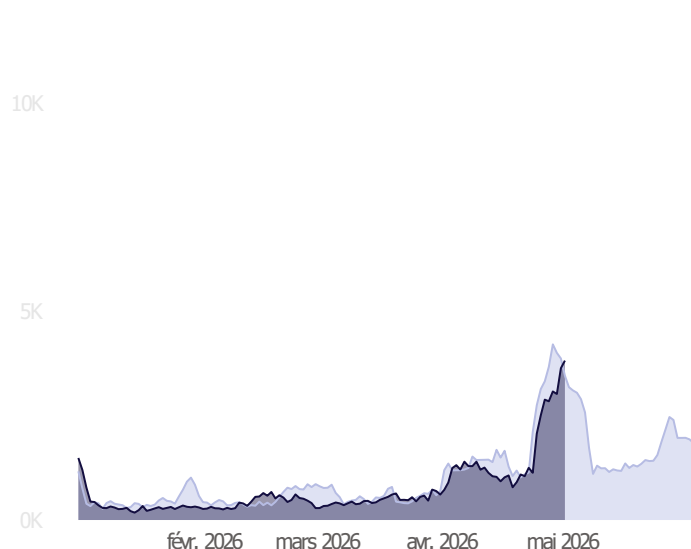
Allemagne

● 2025 ● 2026



Belgique

● 2025 ● 2026



Note méthodologique :

En raison d'un indice de confiance plus faible sur la clientèle allemande, Orange recommande d'interpréter avec prudence les évolutions des nuitées de cette clientèle.